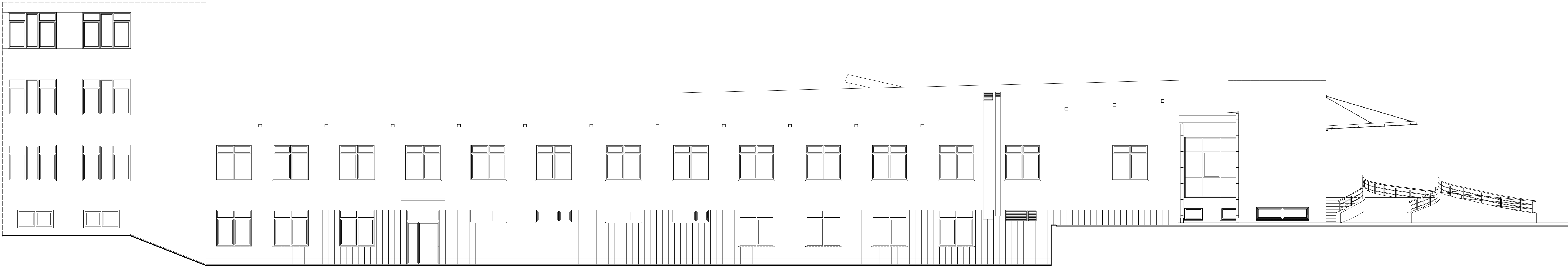
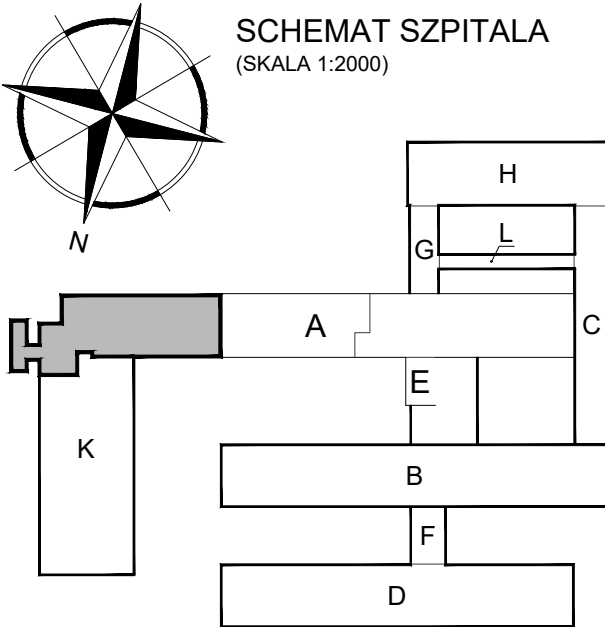


Elementy wykończenia elewacji w zakresie planowanych zmian:

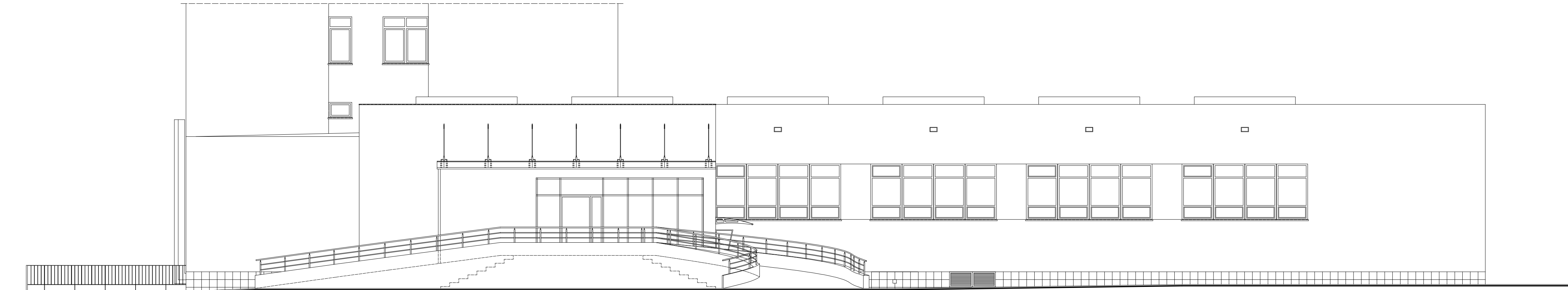
- Pokrycie dachu:
  - papa asfaltowa, nawierzchniowa, termozgrzewalna;
- Ściany zewnętrzne w zakresie zmian:
  - cienkowarstwowa mineralna wyprawa tynkarska, malowana farbą elewacyjną ISPO 310/34 (jasny szary) - istniejący kolor podstawowy elewacji;
- Obróbki blacharskie - okapniki, profile obróbkowe itp.:
  - blacha tytanowo-cynkowa;
- System odprowadzania wód opadowych z dachów.:
  - blacha tytanowo-cynkowa;
- Ściana osłona:
  - konstrukcja - profile aluminiowe w konstrukcji słupowo-ryglowym w kolorze białym,
  - wypełnienie - szyba zespolona;
- Ślusarka okienna:
  - konstrukcja - wielokomorowe profile PVC w kolorze białym,
  - wypełnienie - szyba zespolona;



SCHEMAT SZPITALA  
(SKALA 1:2000)



ELEWACJA POŁUDNIOWA



ELEWACJA WSCHODNIA

STADIUM	
PROJEKT BUDOWLANY	
Projekt architektoniczno-budowlany	
BRANŻA	
ARCHITEKTURA	
NAZWA OBIEKTU	
ROZBUDOWA I PRZEBUDOWA ODDZIAŁU ZAKAŻNEGO SZPITALA WOJEWÓDZKIEGO W SUWAŁKACH NA DZIAŁCE NR 21742/20 obręb 2 M. Suwałki PRZY UL. SZPITALNEJ 60 W SUWAŁKACH	
TYTUŁ RYSUNKU	
ELEWACJE	
SKALA RYSUNKU	NUMER RYSUNKU
1:100	A_E1
PROJEKTANT	mgr inż. arch. WŁOZIMIERZ WITWICKI KPOJA NR KP-0021 nr upr. - WSP.PP.NN-4396/5/2779/WN w specjalności architektonicznej
SPRAWDZAJĄCY	mgr inż. arch. BARTŁOMIEJ BĄBIŃSKI KPOJA nr KP-0210 nr upr. - KPOK.1A.182005 w specjalności architektonicznej
DATA SPORZĄDZENIA	
31.01.2022	
INWESTOR	
Samodzielny Publiczny Szpital Wojewódzki w Suwałkach, ul. Szpitalna 60, 16-400 Suwałki	
JEDNOSTKA PROJEKTOWA	
e-mail: wlozimirzaniewski@wp.pl	
WAW	
BIURO PROJEKTOWANIA I REALIZACJI ARCHITEKTURY UL. CYGANKA 7 87-800 WŁOCŁAWEK	
PRAWA AUTORSKIE ZASTRZEŻONE. NINIEJSZY PROJEKT JEST PRZEDMIOTEM PRAWA AUTORSKIEGO. COGNOWANY JEST AUTORSKI PRACA DOKUMENTU AUTORSKIM PRACOWNIA WŁOZIMIERZA WITWICKIEGO PRACOWNIA WŁOZIMIERZA WITWICKIEGO PRACOWNIA WŁOZIMIERZA WITWICKIEGO	
NR. STRONY	
2	